

# Roadshow Patto per l'Export

*Strumenti e Opportunità per le PMI*

Liguria ed  
Emilia-Romagna  
4 settembre 2020



Ministero degli Affari Esteri  
e della Cooperazione Internazionale



ITCA<sup>®</sup>  
ITALIAN TRADE AGENCY  
ICE - Agenzia per la promozione all'estero  
l'internazionalizzazione delle imprese italiane



UNIONCAMERE

sace<sup>''</sup>  
gruppo cdp

simest<sup>''</sup>  
gruppo cdp

## REGIONE EMILIA-ROMAGNA

### Ruben Sacerdoti



Regione Emilia-Romagna



## LA NUOVA STRATEGIA 2020-2025

### Servizio Attrattività e Internazionalizzazione



Ministero degli Affari Esteri  
e della Cooperazione Internazionale



ITALIAN TRADE AGENCY  
ICE - Agenzia per la promozione all'estero  
l'internazionalizzazione delle imprese italiane



UNIONCAMERE

sace  
gruppo cdp

simest  
gruppo cdp

## I 5 ASSI DELLA STRATEGIA DELLA REGIONE EMILIA-ROMAGNA 2020-2025

EMILIA ROMAGNA  
**GO CREATIVE**

EMILIA ROMAGNA  
**GO DIGITAL**

EMILIA ROMAGNA  
**GO GLOBAL**

EMILIA ROMAGNA  
**GO HEALTHY**

Invest in Emilia-Romagna

EMILIA ROMAGNA  
**GO GREEN**



Ministero degli Affari Esteri  
e della Cooperazione Internazionale



ITICA  
ITALIAN TRADE AGENCY  
ICE - Agenzia per la promozione all'estero  
l'internazionalizzazione delle imprese italiane



UNIONCAMERE

sace  
gruppo cdp

simest  
gruppo cdp

## GO DIGITAL

- ❑ **INFRASTRUTTURE DATA VALLEY :**
  - TECNOPOLO BIG DATA & IA
  - BI-REX COMPETENCE CENTER INDUSTRIA 4.0
  - BOLOGNA CINETECA DIGITAL RESTORATION
  - MASA MODENA
- ❑ **FIERE VIRTUALI DELL'EMILIA-ROMAGNA**
- ❑ **PROGRAMMA SVILUPPO E-COMMERCE B2C E B2B:**  
DIGITAL ACADEMY ICE, DIGITAL EXPORT MANAGERS,  
DIGITAL EXPORT LABS, PID
- ❑ **PROGETTI INTERNAZIONALI ATTIVI:**
  - WE DIGITAL IN CHINA
  - MONTREAL AI CLUST-ER - B.C. DIGITAL CLUST-ER
  - SILICON VALLEY
  - GERMAN PLATFORM
  - R2B ON AIR
  - EXPO DUBAI 2020; WFR&IF
  - MOTOR VALLEY FEST DIGITAL



Data Valley  
Emilia-Romagna



EMILIA ROMAGNA  
**GO DIGITAL**

[www.industriaitaliana.it/big-data-hub-emilia-romagna-supercalcolo-scientifico-sistema-nazionale-di-ricerca-patrizio-bianchi](http://www.industriaitaliana.it/big-data-hub-emilia-romagna-supercalcolo-scientifico-sistema-nazionale-di-ricerca-patrizio-bianchi)



Ministero degli Affari Esteri  
e della Cooperazione Internazionale



ITCA  
ITALIAN TRADE AGENCY  
ICE - Agenzia per la promozione all'estero  
l'internazionalizzazione delle imprese italiane



UNIONCAMERE

sace  
gruppo cdp

simest  
gruppo cdp

## BANDI E OPPORTUNITA' 2020

### 1. DIGITAL EXPORT 2020

**Contesto:** Accordo con il sistema camerale 20%

**Beneficiari:** MPMI min. €300ml di fatturato

**Dotazione finanziaria:** € 1,1 ml

**Tempistica:** chiuso

### 2. AZIONI DI SISTEMA DI E-COMMERCE B2B E B2C DEL MADE IN ITALY 2020-2021

**Contesto:** Mis. 4.1.

**Beneficiari:** Associazioni, Consorzi, Clust-ER, Fondazioni

**Paesi target:** USA, Canada e Cina

**Dotazione finanziaria:** 2019

**Tempistica:** progetti attivi

### 3. VIRTUAL EXHIBITION 2020

**Contesto:** Mis.4.4

**Beneficiari:** organizzatori fieristici di fiere con qualifica internazionale

**Dotazione finanziaria:** € 600K

**Tempistica:** luglio-settembre

### 4. DIGITAL EXPORT ACADEMY ICE

**Contesto:** Accordo di programma RER-ICE

**Beneficiari:** PMI

**Dotazione finanziaria:** partecipazione gratuita

**Tempistica:** settembre-ottobre 2020

**Contatti:** e-mail: [inn.processiformalivi@ice.it](mailto:inn.processiformalivi@ice.it)

## BANDI E OPPORTUNITA' 2020

### 5. EXPO DUBAI

**Contesto:** Padiglione Italia 2021-22

**Beneficiari:** MPMI, centri di ricerca, università, centri di formazione, corporate

**Attività:** promozione integrata, sviluppo collaborazioni

**Bando** imprese: prodotti e servizi promozionali, eventi, affitti, allestimenti, trasporti, interpreti,

**Dotazione** finanziaria: € 1,5 ml

**Tempistica:** entro 05/02/2021



### 6. BIR-EX : big data innovation & research excellence

**Contesto:** Competence center di Industria 4.0

**Beneficiari:** Aperto adesione delle imprese e del sistema regionale Alta tecnologia

**Attività:** supporto strategico e operativo attraverso formazione, coprogettazione, coworking, progetti pilota, bandi:

- 1° bando: 18 progetti selezionati
- 2° bando, chiuso il 2/7/20: €1,2 ml

**Contatti:** [www.bi-rex.it](http://www.bi-rex.it)



## BANDI E OPPORTUNITA' 2020

### 7. VOUCHER DIGITALI

Contesto: PID – Sistema camerale

Beneficiari: MPMI

Bando voucher digitali impresa 4.0:  
acquisto di servizi di consulenza,  
formazione e tecnologie in ambito 4.0  
con l'obiettivo è favorire la crescita e la  
competitività del sistema economico,  
supportando la diffusione della cultura  
digitale

Dotazione finanziaria: € 0,5 ml Bologna

Tempistica: 10/09 – 08/10 2020



CAMERA DI COMMERCIO  
INDUSTRIA ARTIGIANATO E  
AGRICOLTURA DI BOLOGNA

*Camera dell'Economia*

### 8. TOP OF THE PID 2020

Contesto: Punto impresa digitale del Sistema  
Camerale Regionale

Modalità: Premio per dare visibilità alle imprese (o gruppi  
di imprese) che stanno realizzando progetti, prodotti o servizi  
digitali e innovativi che possano agevolare le imprese  
a **garantire la continuità operativa nel nuovo scenario  
produttivo** che si è venuto a creare a seguito della diffusione  
del Covid-19 e che possano essere adattabili e trasversali ai  
diversi settori produttivi.

Scadenza: 04/09/20



## LE PROSSIME FIERE VIRTUALI DELL'EMILIA-ROMAGNA DEL 2020

- CIBUS FORUM, 2-3/09
- MACFRUT DIGITAL, 08-10/09
- REMTECH Digital Edition, 21-25/09
- We COSMOPROF, 5-9/10 e 12-16/10
- SANA, 09-11/10
- EIMA Digital Preview, 11-15/11

Fiere virtuale/fisiche:

- ECOMONDO, 03-06/11

EMILIA ROMAGNA  
**GO DIGITAL**



Ministero degli Affari Esteri  
e della Cooperazione Internazionale



ITCA  
ITALIAN TRADE AGENCY  
ICE - Agenzia per la promozione all'estero  
l'internazionalizzazione delle imprese italiane



UNIONCAMERE

sace  
gruppo cdp

simest  
gruppo cdp



## GO HEALTHY

- ❑ **LOTTA AL COVID-19:**
  - DONAZIONI INTERNAZIONALI
  - NUOVA GESTIONE APPROVVIGIONAMENTI INTERNAZIONALE DI DPI
  - STIMOLO ALLE RICONVERSIONI INDUSTRIALI DI DPI E RESPIRATORI
  - BANDI STRAORDINARI A SUPPORTO DELLA R&S SUI TRATTAMENTI E I VACCINI
  - BIG DATA PER IL COVID-19
- ❑ **HUB MEDICINA RIGENERATIVA**
- ❑ **COOPERAZIONE INTERNAZIONALE CON IL NORD AMERICA SU E-HEALTHCARE, E-SURGERY, BIOTECNOLOGIE, GENOMICA**
- ❑ **CERSAIE & WELLNESS VALLEY**
- ❑ **FOOD QUALITY & SAFETY:**
  - WFR&IF
  - FOOD-ER – CIBUS & MACFRUT
  - AGRICOLTURE BIOLOGICA – SANA



## OPPORTUNITA' USA PER LE IMPRESSE HIGH-TECH



### 1. BANDO LIFE SCIENCE PHILADELPHIA - DGR 2324/2019

Bridging Innovation Program - Pharma, Gene & Cell Therapy Pennsylvania 2020-21

Il Bando selezionerà le imprese, le startup e i laboratori di ricerca che parteciperanno al programma, che ha lo scopo di:

- supportare processi di internazionalizzazione verso l'area della Pennsylvania di soggetti operanti in ambito life science del territorio regionale;
- approfondire pratiche di Open Innovation nel settore specifico;
- creare opportunità di collaborazione e di crescita individuale, imprenditoriale e di ricerca che abbiano ricadute per l'intero ecosistema dell'innovazione emiliano-romagnolo.

Intensità aiuto: 100%

Periodo: 01/09/2020 – 09/10/2020

### 2. BANDO LIFE SCIENCE – BOSTON 2020-21 - DGR 2324/2019

Partecipazione al programma organizzato dalla Regione Emilia-Romagna e ART-ER nell'ambito del Bridging Innovation Program - Big Data & Artificial Intelligence for Health - Boston 2020-21. Obiettivi:

- supportare processi di internazionalizzazione verso l'area di Boston di soggetti operanti in ambito life science del territorio regionale;
- approfondire pratiche di Open Innovation nel settore specifico;
- creare opportunità di collaborazione e di crescita individuale, imprenditoriale e di ricerca che abbiano ricadute per l'intero ecosistema dell'innovazione emiliano-romagnolo.

Intensità aiuto: 100%

Periodo: 01/09-09/10 2020

## OPPORTUNITA' PER LE IMPRESE HIGH-TECH

### 3. USAID FONDO SVILUPPO PMI ITALIANE COVID-19

#### **Mobilizing Private Investment for Development Italy Economic Support Fund (ESF) for COVID-19 Response**

50 milioni di dollari per aiutare le MPMI italiane impegnate nei processi di riconversione industriale a favore della produzione di DPI, respiratori e per la ricerca anti-Covid 19.

1. Fornitura di materiale sanitario essenziale (\$10ML);
2. Assistenza tecnica alle imprese italiane (\$10ML);
3. Fornitura di \$30ML in «**catalytic capital**», cioè «To adopt a catalytic approach, prioritizing impact and tailoring our capital so that it can effectively seed, develop, and scale organizations focused on the world's most pressing needs». Si tratta in sostanza di fornire un finanziamento paziente, flessibile, tollerante al rischio, che a volte accetta rendimenti inferiori per aggiustare l'economia di organizzazioni ad alto impatto che sono redditizie, ma che non necessariamente massimizzano i profitti.



**USAID**  
FROM THE AMERICAN PEOPLE

## GO CREATIVE

- ❑ **# laculturanonsiferma**
- ❑ **CALENDAR OF THE EVENTS ABROAD**
- ❑ **OCSE ANALYSIS**
- ❑ **INTERREG PROJECTS: RECOLOR, VALUE**
- ❑ **FASHION VALLEY**
- ❑ **RESTORATION**
  - Film, architecture, museums, trade fair
- ❑ **ER FACILITIES:**
  - Cineteca, Urban Labs, Incubators, Schools, Theatres, Orchestra, Dance companies, publishing companies, Museums

### ❑ **EVENTI:**

- FELLINI – RODARI – ARTUSI - DANTE
- PUBLISHING: FRANKFURT BUCHMESSE 2020
- DANCE: TOURNÉE ATERBALLETO IN ISRAELE
- MUSIC: RAVENNA FESTIVAL
- CONCERTS: CAMPO VOLO
- ARTS: MORANDI IN BEIJING
- CINETECA
- DESIGN
- EXPO DUBAI 2020



## OPPORTUNITA' PER LE IMPRESE, LE ASSOCIAZIONI, GLI ARTISTI

### **Bando 2020 DGR n. 1010 del 3/8/2020:**

**Obiettivi:** promuovere lo sviluppo e la diffusione a livello internazionale della produzione e del patrimonio culturale materiale e immateriale che caratterizza il territorio regionale e sostiene della progetti e attività di promozione all'estero di particolare rilevanza.

**Contesto:** L.R. n 37/94 e ss.mm.ii

**Intensità dell'aiuto:** 100%

**Spesa ammissibili:**

**Risorse totali:** €200K

**Apertura:** dal 01/09/2020 al 25/02/2021

### **Cultura, economia creativa e sviluppo locale: il progetto con OCSE e Commissione europea**

1. Massimizzare l'impatto del patrimonio culturale sullo sviluppo economico
2. Dare attenzione al bisogno di competenze delle imprese culturali e creative e dei creativi che lavorano in proprio
3. Come adattare gli interventi e le infrastrutture per le imprese alle esigenze dei CCS e dell'autoimprenditorialità creativa
4. Forme innovative pubbliche e private di investimento e finanziamento

Prossimo evento: 1-2 ottobre 2020 organizzato dalla Scozia

<https://culturaestero.regione.emilia-romagna.it/it>

## GO GREEN

- AGENDA 2030 & SUSTAINABLE DEVELOPMENT
- EU GREEN DEAL
- UNDER2 MOU COALITION & CLIMATE CHANGE
- ENI offshore Decarbonisation

- **SPACE ECONOMY:** ENERGY-CLIMATE NEXUS, NEREUS TASK FORCE
- **MANUFACTURE 2030:** CIRCULAR ECONOMY, REMTECH E ECOMONDO 2020, LOW CARBON ECONOMY, PLASTIC FREE-ER, GREEN ECONOMY MONITOR (ART-ER)
- SMART CITIES & THE **MOBILITY OF THE FUTURE**

## CLIMATE DIPLOMACY



Ministero degli Affari Esteri  
e della Cooperazione Internazionale



UNIONCAMERE

sace  
gruppo cdp

simest  
gruppo cdp

## ATTRAZIONE DEGLI INVESTIMENTI ESTERI

- ❑ **SITO WEB INVESTINEMILIAROMAGNA & REAL ESTATE e collegamento con INVITALIA E ICE**
- ❑ **FORMAZIONE SULL'ATTRATTIVITA' CON ICE**
- ❑ **RETE TERRITORIALE**
  - CITTA' METROPOLITANA DI BOLOGNA
  - PROVINCE
- ❑ **EVENTI INTERNAZIONALI ONLINE E OFFLINE**
  - EXPO DUBAI
  - ER@MIPIM e MIPIM CONNECT
- ❑ **LEAD GENERATION**
  - 7 DESK ICE NEL MONDO E 11 UNITA' FDI
  - PARTNERS INTERNAZIONALI (CANADA, USA, CHINA)
- ❑ **ART-ER HELP DESK e AFTER-CARE**
- ❑ **RETENTION** anche in collaborazione con Invitalia e Confindustria
- ❑ **OPPORTUNITA' FINANZIARIE DELLA L.R.14/14: contributi a fondo perduto per R&S, energia, formazione nel bando autunno 2020**



## POTENZIAMENTO DEGLI INVESTIMENTI DELLE IMPRESSE IN EMILIA- ROMAGNA

IN RACCORDO CON:



Ministero dello  
Sviluppo Economico

- ❑ **TRANSIZIONE 4.0**
- ❑ **ACCORDI DI INNOVAZIONE E SVILUPPO**
  - Assistenza tecnica alle imprese per le domande di partecipazione in scadenza (ART-ER)
- ❑ **PIANO STRATEGICO «SPACE ECONOMY»:**
  - RETE EUROPEA NEREUS
  - PROGRAMMI I-CIOS (satelliti), MIRROR COPERNICUS (servizi geo-spaziali)
  - RETE INTERNAZIONALE SKA



Ministero degli Affari Esteri  
e della Cooperazione Internazionale



UNIONCAMERE

sace  
gruppo cdp

simest  
gruppo cdp

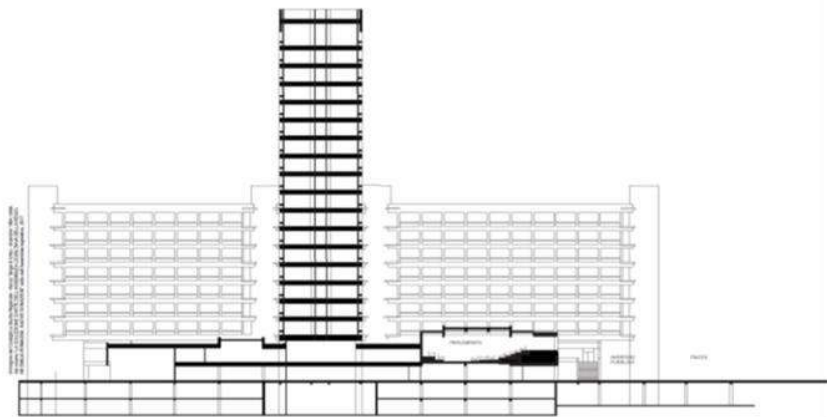


## EVENTI WEB AUTUNNO 2020

DATA	OGGETTO	ORGANIZZATORE
02-03/09	CIBUS FORUM	Fiere di Parma
04/09	Roadshow web Cabina di Regia per l'Internazionalizzazione	RER, MAECI, ICE, Conferenza delle Regioni, Associazioni
08-10/09	MACFRUT DIGITAL	Fiera di Cesena
9, 10, 16, 17, 21 e 22/09	Digital Academy per l'Emilia-Romagna	ICE
17/09	Presentazione rapporto CINA 2020	RER/FIC
17-18-24/09	Corso Upgrading USA	RER/ICE
21-25/09	REMTECH DIGITAL EDITION Evento India	
01-02/10	Evento imprese culturali e creative	OCSE
03/10	Inaugurazione landing page Emilia-Romagna su Amazon.it	tbc
ottobre	Forum bilaterale BD&AI Italia-Canada	tbc
settembre	Webinar b2b India Food processing technologies, Circular economy and remediation	tbc
ottobre		
05-09/10	WE COSMOPROF	BF
11-15/11	EIMA INTERNATIONAL DIGITAL PREVIEW	BF
03-06/11	ECOMONDO 2020	IEG



SERVIZIO ATTRATTIVITÀ E INTERNAZIONALIZZAZIONE  
DG Economia della Conoscenza, del Lavoro e dell'Impresa  
Regione Emilia-Romagna



**Responsabile Servizio:**

Ruben.Sacerdoti@Regione.Emilia-Romagna.it  
M. +39.335.7797.343

**Responsabile attrattività:**

Paolo.Galloni@regione.emilia-romagna.it

**Responsabile programma promozionale:**

Gianluca.Baldoni@regione.emilia-romagna.it

**Responsabile Sistema fieristico:**

Francesco.Quagliariello@regione.emilia-romagna.it

**Relazioni internazionali:**

Christa.Collina@regione.emilia-romagna.it  
Tel . 051.527.8864

**Segreteria organizzativa:**

Maria Angela Onofri  
Tel. +39.051.527.6420  
Mail: sportelloestero@regione.emilia-romagna.it